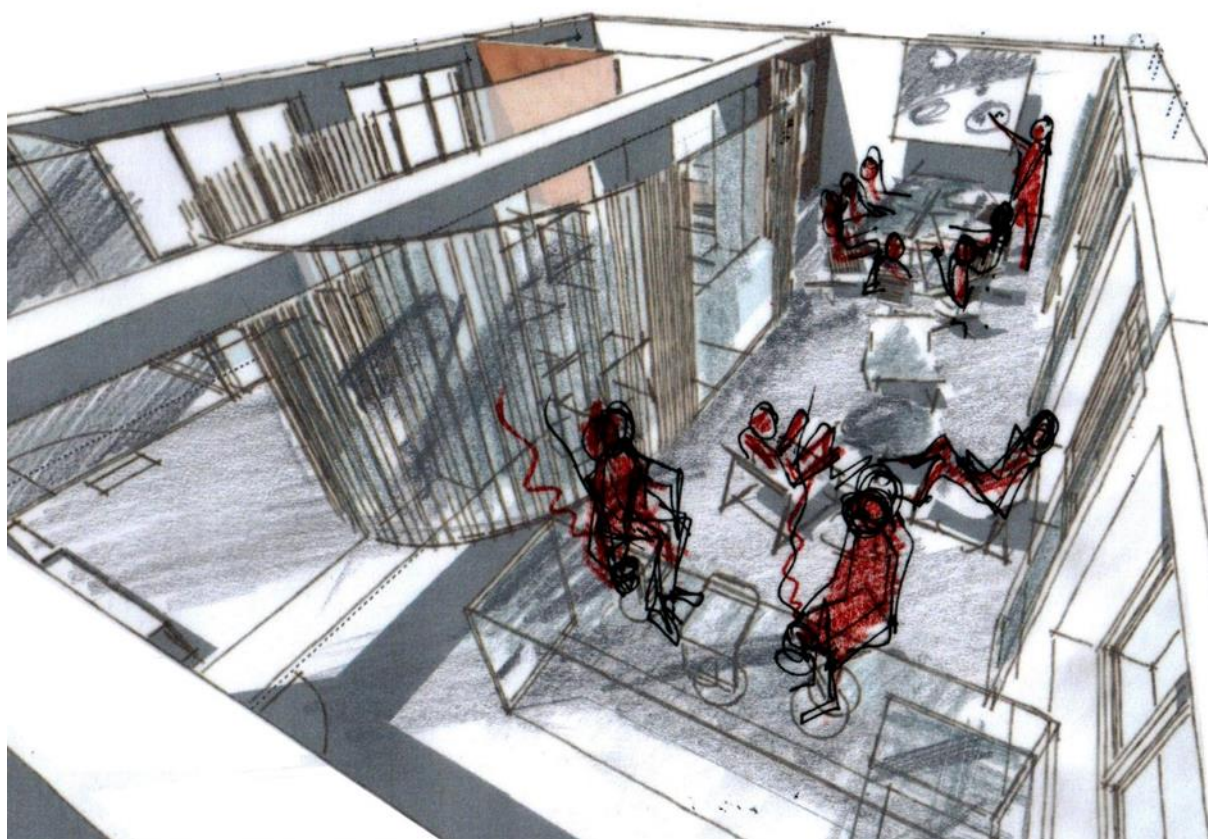


# Výroční zpráva 2017



**FT Park z.ú.**

8.6.2018

---

Vážení,

děkuji všem kolegům a spolupracovníkům, kteří se společně s námi rozhodli hledat nové cesty a přispívají k rozvoji nápadů v oblasti výzkumu a vývoje, především v oblastech péče o duševní zdraví, výzkumu vlivu spánku na různé diagnózy a pomáhají nám transferovat tyto nápady z akademické oblasti do využití v komerční sféře.

V tomto roce se nám povedlo rozšířit tým odborníků z různých oblastí pro vznik komplexních technologií zahrnujících zařízení pro měření biorytmů a následné informační a komunikační technologie pro vyhodnocování dat. Na palubě nyní máme specialisty v oblasti výzkumu psychiatrie z Národního ústavu duševního zdraví, z biotechnologie ČVUT nebo III. Lékařské fakulty Univerzity Karlovy.

Pro úspěšný rozvoj projektů jsme získali cenné know-how pro ochranu autorských práv, získávání patentů a v neposlední řadě zahájili spolupráci s investičními fondy, které se zabývají specifickou oblastí – tedy startupy v iHealth.

Věříme, že se nám v budoucích letech povede pomoci projektům uspět na světové scéně a získat pro Českou republiku cenné úspěchy na poli vědy a výzkumu.

Děkuji a budu se těšit na spolupráci v dalším roce,



Ing. Jan Novák

ředitel FT Park z.ú.

# FT Park z.ú.

---

## FT Park z.ú.

Oldřichova 106/49

Praha 2 – Nusle

128 00

IČ: 05124697

Registrováno u Městského soudu v Praze, spis. značka U440 ze dne 31. května 2016

Telefon: 261 220 070

E-mail: [park@folimanka.cz](mailto:park@folimanka.cz)

Web: [www.ftpark.cz](http://www.ftpark.cz)

## Členové správní rady

Ing. Pavel Nevický

Ing. Jan Hanzlík

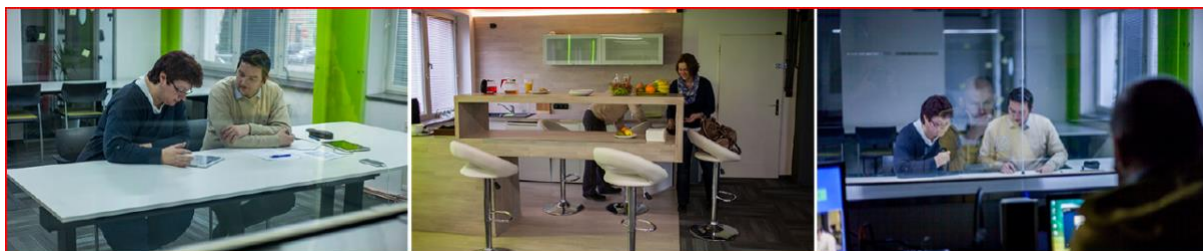
Ing. Petr Lesse

## Technologický park

Technologický park FT Park z.ú. si klade za cíl podporovat výzkum, vývoj a inovace v oblasti informačních a komunikačních technologií, hardware a software s akcentem využití pro medicínské účely. Podporuje stávající projekty a přispívá ke vzniku nových podnikatelských subjektů, zlepšení konkurenceschopnosti českých firem, propojení těchto firem se soukromými investory, akademickou sférou a výzkumnými pracovišti v rámci výzkumných projektů a inovačních aktivit v cílové oblasti.

Na adrese Oldřichova 49, Praha 2 jsou k dispozici:

- Odborné pracoviště pro výzkum a vývoj
- Podnikatelský inkubátor
- Zasedací/prezentační místnost
- Testovací laboratoř UX
- 2 počítačové školicí učebny



### Centrum pro transfer technologií (CTT)

- Mgr. Jiří Horáček, Advokátní kancelář HORÁČEK A PARTNEŘI, [www.hp-ak.cz](http://www.hp-ak.cz)

### Odborní garanti

- Telemedicína: MUDr. FILIP ŠPANIEL Ph.D., Národní ústav duševního zdraví <http://www.nudz.cz/>



### Elektrotechnické laboratoře

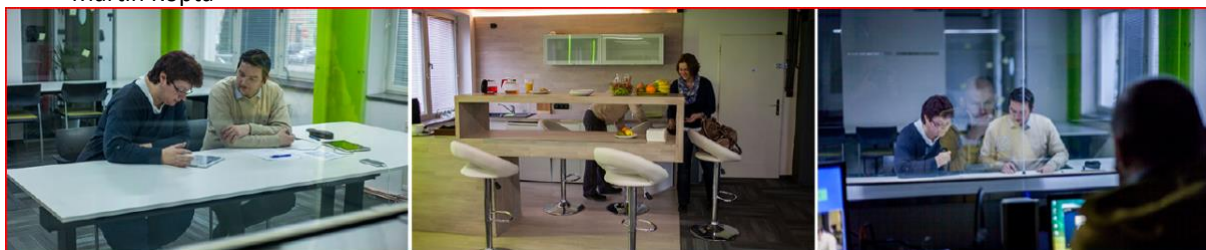
- Ing. Jan Hanzlík
- Ing. Jan Lukeš

### Školící středisko

- Ing. Pavel Krtouš

### Laboratoř pro uživatelský výzkum UX

- Martin Kopta



### Podnikatelský inkubátor

- Ing. Pavel Nevický
- Ing. Jan Novák

## ROZVAHA

Účetní jednotka doručí výkaz  
1x příslušnému fin. orgánu

sestavená k **31.12. 2017**  
(v tisících Kč)

IČO  
05124697

Název a sídlo účetní jednotky  
FT Park z.ú.

Oldřichova 106/49  
128 00 Praha - Nusle

Právní forma  
ústav

AKTIVA		řádek b	Stav k prvnímu dni účet. období	Stav k posled. dni účet. období
			1	2
<b>A. Dlouhodobý majetek celkem</b>		001		
<b>A.I. I. Dlouhodobý nehmotný majetek celkem</b>		002		
1.	Nehmotné výsledky výzkumu a vývoje (012)	003		
2.	Software (013)	004		
3.	Ocenitelná práva (014)	005		
4.	Drobný dlouhodobý nehmotný majetek (018)	006		
5.	Ostatní dlouhodobý nehmotný majetek (019)	007		
6.	Nedokončený dlouhodobý nehmotného majetku (041)	008		
7.	Poskytnuté zálohy na dlouhodobý nehmotný majetek (051)	009		
<b>A.II. Dlouhodobý hmotný majetek celkem</b>		010		
1.	Pozemky (031)	011		
2.	Umělecká díla a předměty (032)	012		
3.	Stavby (021)	013		
4.	Hmotné movité věci a jejich soubory (022)	014		
5.	Pěstitelské celky trvalých porostů (025)	015		
6.	Dospělá zvířata a jejich skupiny (026)	016		
7.	Drobný dlouhodobý hmotný majetek (028)	017		
8.	Ostatní dlouhodobý hmotný majetek (029)	018		
9.	Nedokončený dlouhodobý hmotný majetek (042)	019		
10.	Poskytnuté zálohy na dlouhodobý hmotný majetek (052)	020		
<b>A.III. Dlouhodobý finanční majetek celkem</b>		021		
1.	Podíly - ovládaná nebo ovládající osoba (061)	022		
2.	Podíly - podstatný vliv (062)	023		
3.	Dluhové cenné papíry držené do splatnosti (063)	024		
4.	Zápůjčky organizačním složkám (066)	025		
5.	Ostatní dlouhodobé půjčky (067)	026		
6.	Ostatní dlouhodobý finanční majetek (069)	027		
<b>A.IV. Oprávky k dlouhodobému majetku celkem</b>		029		
1.	nehmotným výsledkům výzkumu a vývoje (072)	030		
2.	softwaru (073)	031		
3.	ocenitelným právům (074)	032		
4.	drobnému dlouhodobému nehmotnému majetku (078)	033		
5.	ostatnímu dlouhodobému nehmotnému majetku (079)	034		
6.	stavbám (081)	035		
7.	samostatným hmotným movitým věcem a souborům hmotných... (082)	036		
8.	pěstitelským celkům trvalých porostů (085)	037		
9.	základnímu stádu a tažným zvířatům (086)	038		
10.	drobnému dlouhodobému hmotnému majetku (088)	039		
11.	ostatnímu dlouhodobému hmotnému majetku (089)	040		

<b>B. Krátkodobý majetek celkem</b>			041	180	167
<b>B.I. Zásoby celkem</b>			042		
1.	Materiál na skladě (112)	043			
2.	Materiál na cestě (119)	044			
3.	Nedokončená výroba (121)	045			
4.	Polotovary vlastní výroby (122)	046			
5.	Výrobky (123)	047			
6.	Mladá a ostatní zvířata a jejich skupiny (124)	048			
7.	Zboží na skladě a v prodejnách (132)	049			
8.	Zboží na cestě (139)	050			
9.	Poskytnuté zálohy na zásoby (314)	051			
<b>B.II. Pohledávky celkem</b>			052	52	20
1.	Odběratelé (311)	053	27	20	
2.	Směnky k inkasu (312)	054			
3.	Pohledávky za eskontované cenné papíry (313)	055			
4.	Poskytnuté provozní zálohy (314)	056	14		
5.	Ostatní pohledávky (315)	057			
6.	Pohledávky za zaměstnanci (335)	058			
7.	Pohledávky za instit. soc. zabezp. a zdrav. poj. (336)	059			
8.	Daň z příjmu (341)	060			
9.	Ostatní přímé daně (342)	061			
10.	Daň z přidané hodnoty (343)	062			
11.	Ostatní daně a poplatky (345)	063			
12.	Nároky na dotace a ost. zúčt. se státním rozpočtem (346)	064			
13.	Nároky na dotace a ost. zúčt. s rozp. orgánů územ. sam. celků (348)	065			
14.	Pohledávky za společníky sdruženými ve společnosti (358)	066			
15.	Pohledávky z pevných termínových operací a opcí (373)	067			
16.	Pohledávky z emitovaných dluhopisů (375)	068			
17.	Jiné pohledávky (378)	069			
18.	Dohadné účty aktivní (388)	070	11		
19.	Opravná položka k pohledávkám (391)	071			
<b>B.III. Krátkodobý finanční majetek celkem</b>			072	110	147
1.	Peněžní prostředky v pokladně (211)	073	93	138	
2.	Ceniny (213)	074			
3.	Peněžní prostředky na účtech (221)	075	17	9	
4.	Majetkové cenné papíry (251)	076			
5.	Dlužné cenné papíry (253)	077			
6.	Ostatní cenné papíry (256)	078			
7.	Peníze na cestě (261)	080			
<b>B.IV. Jiná aktiva celkem</b>			081	18	
1.	Náklady příštích období (381)	082	18		
2.	Příjmy příštích období (385)	083			
<b>AKTIVA CELKEM ř. 1 + 41</b>			085	180	167

PASIVA		řádek b	Stav k prvnímu dni účet. období	Stav k posled. dni účet. období
			3	4
<b>A. Vlastní zdroje celkem</b>		086	111	163
<b>A.I. Jmění celkem</b>		087	100	100
1.	Vlastní jmění (901)	088	100	100
2.	Fondy (911)	089		
3.	Oceňovací rozdíly z přecenění finančního majetku a závazků (921)	090		
<b>A.II. Výsledek hospodaření celkem</b>		091	11	63
<b>1. Účet hospodářského výsledku</b>		092		52
2.	Hospodářský výsledek ve schvalovacím řízení (931)	093	11	
3.	Nerozdělený zisk, neuhrazená ztráta minulých let (932)	094		11
<b>B. Cizí zdroje</b>		095	69	4
<b>B.I. Rezervy celkem</b>		096		
1.	Rezervy (941)	097		
<b>B.II. Dlouhodobé závazky celkem</b>		098	9	
1.	Dlouhodobé úvěry (951)	099		
2.	Emitované dluhopisy (953)	100		
3.	Závazky z pronájmu (954)	101		
4.	Dlouhodobé přijaté zálohy (955)	102		
5.	Dlouhodobé směnky k úhradě (958)	103		
6.	Dohadné účty pasivní (389)	104	9	
7.	Ostatní dlouhodobé závazky (959)	105		
<b>B.III. Krátkodobé závazky celkem</b>		106	60	4
1.	Dodavatelé (321)	107	49	4
2.	Směnky k úhradě (322)	108		
3.	Přijaté zálohy (324)	109	11	
4.	Ostatní závazky (325)	110		
5.	Zaměstnanci (331)	111		
6.	Ostatní závazky vůči zaměstnancům (333)	112		
7.	Závazky k inst. soc. zabezpečení a zdrav. poj. (336)	113		
8.	Daň z příjmu (341)	114		
9.	Ostatní přímé daně (342)	115		
10.	Daň z přidané hodnoty (343)	116		
11.	Ostatní daně a poplatky (345)	117		
12.	Závazky ze vztahu ke státnímu rozpočtu (346)	118		
13.	Závazky ze vztahu k rozpočtu orgánů územ. samosp. celků (348)	119		
14.	Závazky z upsaných nesplacených cenných pap. a vkladů (367)	120		
15.	Závazky ke společníkům sdruženým ve společnosti (368)	121		
16.	Závazky z pevných termínových operací a opcí (373)	122		
17.	Jiné závazky (379)	123		
18.	Krátkodobé úvěry (231)	124		
19.	Eskontní úvěry (232)	125		
20.	Emitované krátkodobé dluhopisy (241)	126		
21.	Vlastní dluhopisy (255)	127		
22.	Dohadné účty pasivní (389)	128		
23.	Ostatní krátkodobé finanční výpomoci (249)	129		
<b>B.IV. Jiná pasiva celkem</b>		130		
1.	Výdaje příštích období (383)	131		
2.	Výnosy příštích období (384)	132		
<b>PASIVA CELKEM (ř.86+95)</b>		134	180	167

Odesláno dne:

Razítko:

Podpis odpovědné osoby:

Podpis osoby odpovědné za sestavení:  
Jan NovákOkamžik sestavení:  
15.03.2018

Zpracováno v souladu s  
vyhláškou č. 504/2002 Sb.  
ve znění pozdějších  
předpisů

## VÝKAZ ZISKU A ZTRÁTY

sestavěný k **31.12. 2017**  
(v celých tis. Kč)

Název a sídlo účetní jednotky  
FT Park z.ú.

Oldřichova 106/49  
128 00 Praha - Nusle

Právní forma  
ústav

Účetní jednotka doručí:  
1x příslušnému finančnímu  
orgánu

IČO
05124697

Název ukazatele	Činnosti			
	hlavní	hospodářská		celkem
	5	6	7	8
<b>A. Náklady</b>	36	263		299
<b>I. Spotřebované nákupy a nakupované služby</b>	36	261		297
1. Spotřeba materiálu, energie a ostatních neskladovatelných dodávek				
2. Prodané zboží				
3. Opravy a udržování				
4. Cestovné				
5. Náklady na reprezentaci				
6. Ostatní služby		261		261
<b>II. Změny stavu zásob vlastní činnosti a aktivace</b>				
7. Změna stavu zásob vlastní činnosti				
8. Aktivace materiálu, zboží a vnitroorganizačních služeb				
9. Aktivace dlouhodobého majetku				
<b>III. Osobní náklady</b>				
10. Mzdové náklady				
11. Zákonné sociální pojištění				
12. Ostatní sociální pojištění				
13. Zákonné sociální náklady				
14. Ostatní sociální náklady				
<b>IV. Daně a poplatky</b>				
15. Daně a poplatky				
<b>V. Ostatní náklady</b>		2		2
16. Smluvní pokuty a úroky z prodlení, ostatní pokuty a penále				
17. Odpis nedobytné pohledávky				
18. Nákladové úroky				
19. Kursové ztráty				
20. Dary				
21. Manka a škody				
22. Jiné ostatní náklady		2		2
<b>VI. Odpisy, prodaný majetek, tvorba ra použití ezerv a...</b>				
23. Odpisy dlouhodobého majetku				
24. Prodaný dlouhodobý majetek				
25. Prodané cenné papíry a vklady				
26. Prodaný materiál				
27. Tvorba a použití rezerv a opravných položek				
<b>VII. Poskytnuté příspěvky</b>				
28. Poskytnuté členské příspěvky a příspěvky zúčtované mezi org. složkami				
<b>VIII. Daň z příjmů</b>				
29. Daň z příjmů				
<b>Náklady celkem</b>	36	263		299



Zpracováno v souladu s  
vyhláškou č. 504/2002 Sb.  
ve znění pozdějších  
předpisů

## VÝKAZ ZISKU A ZTRÁTY

Název a sídlo účetní jednotky  
FT Park z.ú.

sestavený k **31.12. 2017**  
(v celých tis. Kč)

Oldřichova 106/49  
128 00 Praha - Nusle

Účetní jednotka doručí:  
1x příslušnému finančnímu  
orgánu

IČO
05124697

Právní forma  
ústav

Název ukazatele	Činnosti			
	hlavní	hospodářská		celkem
	5	6	7	8
<b>B. Výnosy</b>	44	307		351
<b>I. Provozní dotace</b>				
1. Provozní dotace				
<b>II. Přijaté příspěvky</b>				
2. Přijaté příspěvky zúčtované mezi organizačními složkami				
3. Přijaté příspěvky (dary)				
4. Přijaté členské příspěvky				
<b>III. Tržby za vlastní výkony a za zboží</b>	44	307		351
Tržby za vlastní výkony a za zboží	44	307		351
<b>IV. Ostatní výnosy</b>				
5. Smluvní pokuty, úroky z prodlení, ostatní pokuty a penále				
6. Platby za odepsané pohledávky				
7. Výnosové úroky				
8. Kursové zisky				
9. Zúčtování fondů				
10. Jiné ostatní výnosy				
<b>V. Tržby z prodeje majetku</b>				
11. Tržby z prodeje dlouhodobého nehmotného a hmotného majetku				
12. Tržby z prodeje cenných papírů a podílů				
13. Tržby z prodeje materiálu				
14. Výnosy z krátkodobého finančního majetku				
15. Výnosy z dlouhodobého finančního majetku				
<b>Výnosy celkem</b>	44	307		351
<b>C. Hospodářský výsledek před zdaněním</b>	8	44		52
<b>D. Hospodářský výsledek po zdanění</b>	8	44		52

Odesláno dne:	Razítko :	Podpis odpovědné osoby :	Podpis osoby odpovědné za sestavení: Jan Novák	Datum sestavení: 15.03.2018
---------------	-----------	--------------------------	---	--------------------------------

## **Příloha k účetní závěrce 2017**

Obchodní firma: **FT Park z.ú.**

Sídlo: Oldřichova 106/49, 128 00 Praha - Nusle

Právní forma: zapsaný ústav

IČ: 05124697

Druh obecně prospěšných služeb: provozování vědeckotechnického parku, zejména technologického centra, poskytování informačních služeb a poradenství v oblasti financování ze soukromých i veřejných zdrojů, provozování testovací laboratoře, provozování školicího střediska a vzdělávacích služeb, podpora začínajících firem věnujícím se výzkumu a vývoji v oblasti elektrotechnických zařízení, hardware, software, především biomedicíny

**Datum vzniku ústavu** 31.5.2016

**Statutární orgán:** ředitel – Ing. Jan Novák

**Správní rada:** 3 členové – Ing. Pavel Nevický (předseda správní rady), Ing. Jan Hanzlík, Ing. Petr Lesse

**Výše vkladu** 100.000,- Kč – vklad složen dne 11.5.2016 na bankovní účet ústavu

**Účetní období:** kalendářní rok

**Rozvahový den:** 31.12.2017

**Systém zpracování účetnictví:** Organizace zpracovává účetnictví s využitím účetního software Premier, který odpovídá příslušným legislativním požadavkům.

### **Používané účetní metody, obecné účetní zásady a způsoby oceňování**

Předkládaná účetní závěrka byla zpracována na základě zákona č. 563/1991 Sb., o účetnictví..

Způsob oceňování: Majetek je oceňován **pořizovací cenou**.

Účtování zásob je prováděno **způsobem B** evidence zásob.

Výdaj zásob ze skladu je účtován **metodou I O**.

#### **Drobný majetek:**

- do 40 tis. Kč drobný hmotný majetek, pořízení účtováno na účet 501
- do 60 tis. Kč drobný nehmotný majetek, pořízení účtováno na účet 518
- neodepisuje se, vedena evidence majetku

#### **Odepisovaný majetek:**

- nad 40 tis. Kč dlouhodobý hmotný majetek
- nad 60 tis. Kč dlouhodobý nehmotný majetek
- pořízení a zařazení do užívání pomocí účtů skupiny 0, účetní odpisy uplatňovány měsíčně pomocí účtu 551, daňové odpisy jsou uplatňovány dle příslušných ustanovení zákona č. 586/1992 Sb. O daní z příjmů.

## **Doplňující údaje k Rozvaze a k Výkazu zisku a ztráty**

### **Pohledávky a závazky:**

Souhrnná výše pohledávek vůči odběratelům po a ve lhůtě splatnosti činí 19.380,- .

Souhrnná výše závazků vůči dodavatelům po a ve lhůtě splatnosti 3.993,- Kč.

Organizace neeviduje žádné pohledávky ani závazky, od jejichž splatnosti uplynula doba delší než 3 roky.

### **Časové rozlišení:**

Společnost neeviduje žádné položky časového rozlišení ani dohadné položky.

### **Počet zaměstnanců a osobní náklady:**

Společnost v roce 2017 nezaměstnávala žádné zaměstnance.

### **Výsledek hospodaření a daň z příjmu**

Za rok 2017 organizace vykazuje zisk ve výši 52 tis. Kč (z toho 8 tis. Kč v činnosti hlavní a 44 tis. Kč v činnosti hospodářské). Základ daně z příjmu byl snížen uplatněním odčitatelné položky ve výši 52 tis. Kč v souladu s §20 odst. 7 zákona o daních z příjmů. Daňová úspora z roku 2016 byla použita ke krytí nákladů souvisejících s hlavní činností). Celková daňová povinnost za rok 2017 byla tedy nulová.

Mezi rozvahovým dnem a okamžikem sestavení účetní závěrky nenastaly žádné významné události.

### Schválení výroční zprávy správní radou

Správní rada schválila tuto výroční zprávu na svém zasedání dne 8.6.2018

Ing. Pavel Nevický.....

Ing. Jan Hanzlík.....

Ing. Petr Lesse.....

**FT Park z.ú.**  
Oldřichova 106/49  
Praha 2 – Nusle  
128 00  
IČ: 05124697